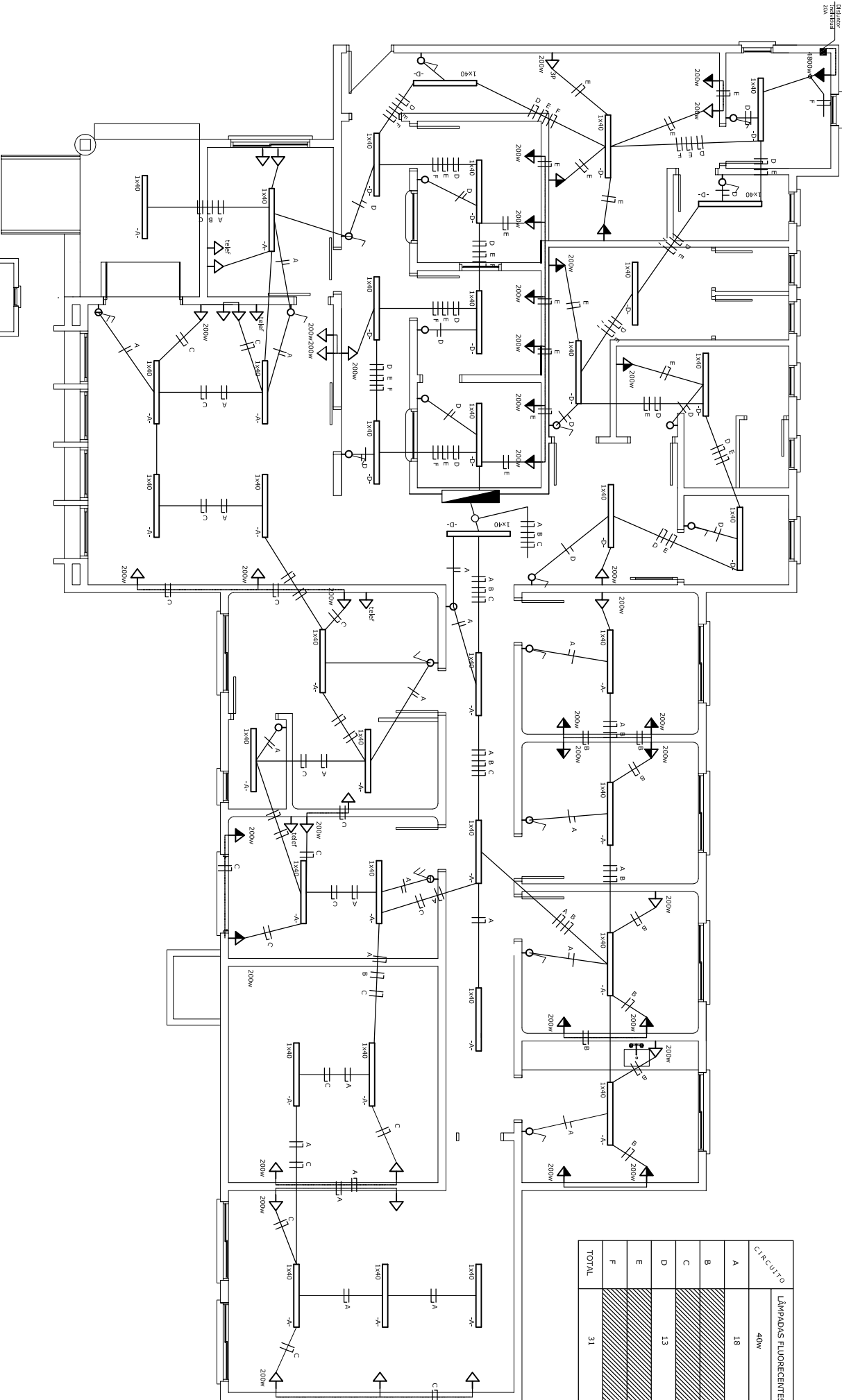
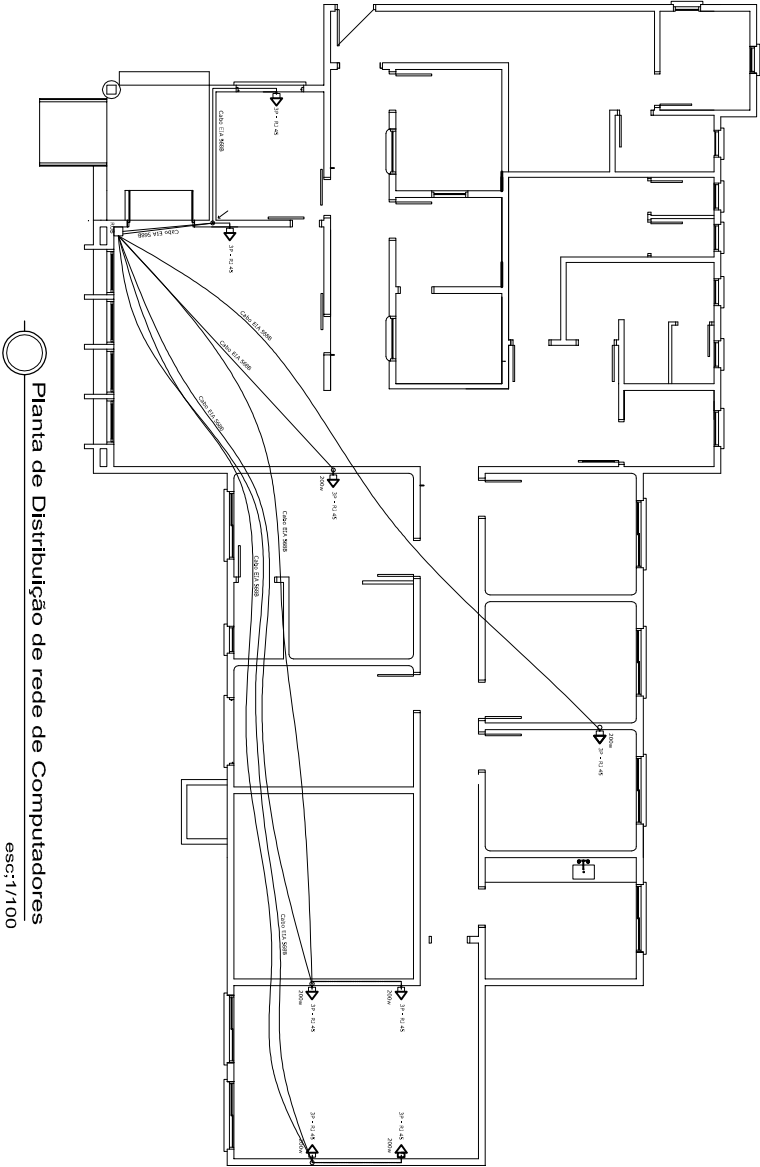


QUADRO DE CARGAS				
Circuito	LÂMPADAS FLUORESCENTES	TOMADAS 3P NBR 14136	CONDUTORES	POTÊNCIA
	40w	220w	mm	A
A	18		1,5	10
B		12	2,5	15
C		16	2,5	15
D	13		1,5	10
E		12	2,5	15
F			4,0	20
TOTAL	31	40	01	
				13.960

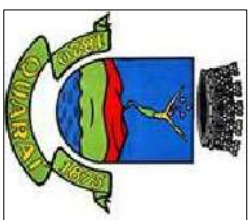


LEGENDA	
	Lâmpada fluorescente 40w
	Lâmpada Incandescente 100w
	Interruptor simples
	Interruptor duplo
	Tomada baixa 0,50m (220w)
	Tomada média 1,00m (220w)
	Tomada Alta 2,10m (4800w)



# PREFEITURA MUNICIPAL DE QUARAI SEC. DO PLANEJAMENTO SETOR DE PROJETOS

Conteúdo: PLANTA DISTRIBUIÇÃO PONTOS ELÉTRICOS



Local:

- Rua Simões Lopes Neto -  
P.S.F - GAUDÊNCIO CONCEIÇÃO

Prefeito Municipal:

João Carlos Vieira Gentel

Prancha:

07/09

Projeto:

P.S.F  
Programa de Saúde da Família

Resp. Técnico:

Arq. Urb. Adriano Rodrigues  
CREA-RS 128.403

Colaboradores:

Rubens L. Staunmeister  
Arquit. Eng. 574

Area: 270,45m<sup>2</sup>

Escala: Indicadas

Data: Fevereiro de 2012